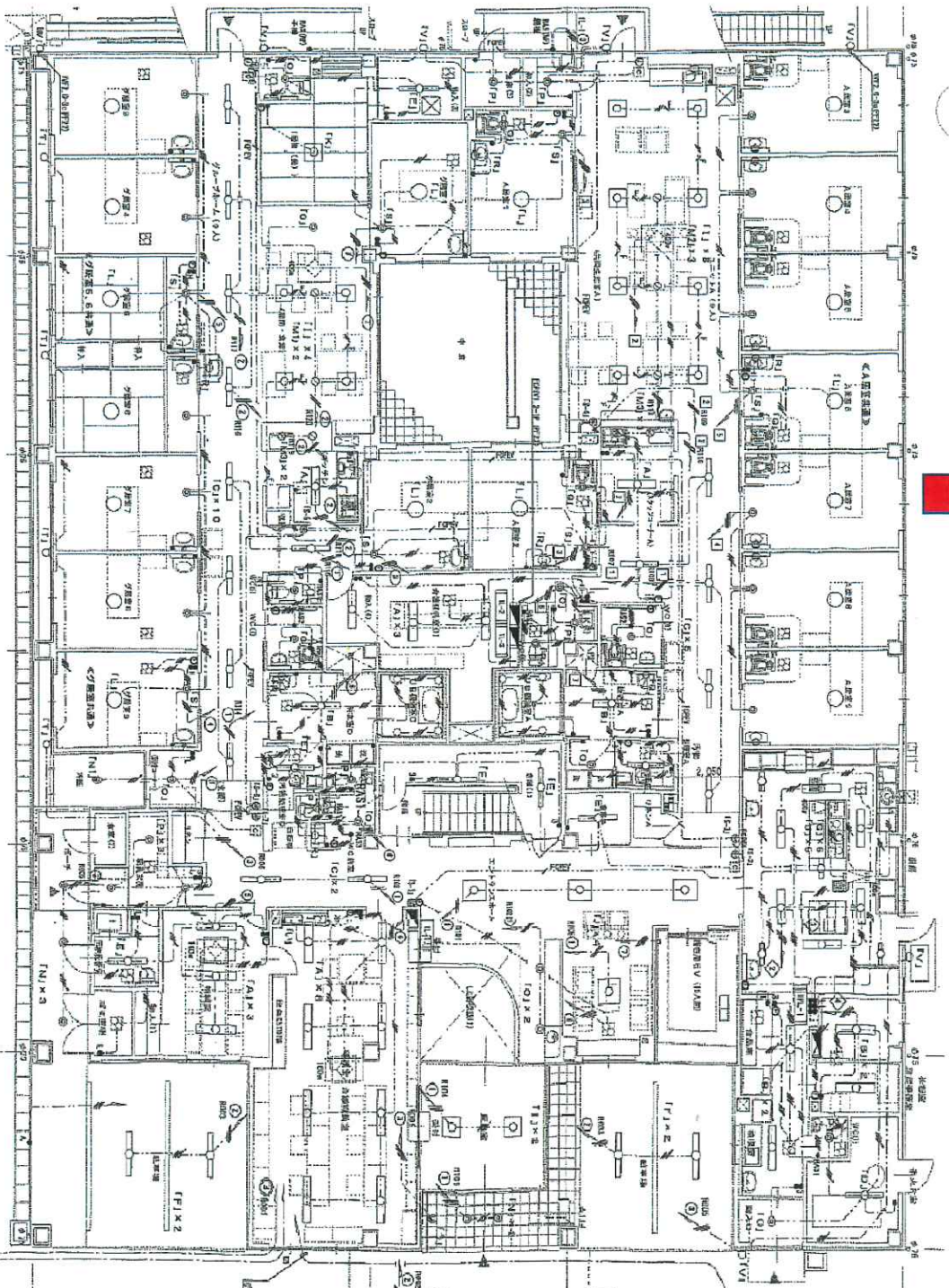


【発電機で稼働する設備】

- 照明
- エアコン
- 冷蔵庫
- 自動水栓器
- コンセント

社会福祉法人悠游 (2階) 地域密着型特別養護老人ホームアットホーム今町 平面図



GENERAC 20kVA



【補助対象設備】

■ 非常用発電機
GENERAC 20kVA

【発電機で稼働する設備】



■ 給水ポンプ

社会福祉法人悠游 (1階) 地域密着型特別養護老人ホームアットホーム今町 平面図